



## ÉDITORIAL

PAR JEAN-MARIE LAURENT, PRÉSIDENT DE LA FRC

### 17 ANS D'ESPOIR !

Il y a 17 ans naissait la *Fédération pour la Recherche sur le Cerveau*, de la volonté de notre illustre fondateur Bernard Esambert d'unir les forces pour mieux avancer.

Six grandes associations reconnues d'utilité publique se réunissaient pour, ensemble, être la voix de plus d'1 français sur 3 concerné par les maladies du cerveau.

17 ans plus tard, notre détermination n'est que plus forte. Avec les moyens d'agir, les chercheurs communiquent et collaborent, de grandes avancées ont pu voir le jour nourrissant l'espoir des patients et des familles. Nous sommes fiers de pouvoir ajouter notre pierre à l'édifice de la Recherche.

Parce que l'union fait la force, nous avons voté l'ouverture de nos statuts afin de permettre à la FRC de se développer. **À partir de maintenant, de nouvelles associations vont nous rejoindre.** Ces dernières représenteront les maladies neurologiques et psychiatriques dans leur, hélas, grande diversité.

AVC, démence à corps de Lewy, Parkinson, Dystonie, dépression, schizophrénie, Alzheimer, syndrome de Prader-Willi, bipolarité... Certaines de ces maladies vous sont probablement inconnues, cependant elles sont le quotidien de nombreuses familles. L'approche de la FRC est de financer une recherche transversale qui, plutôt que de servir qu'une pathologie, cherche à toutes les comprendre pour mieux les vaincre.

Que vous nous accompagniez depuis 17 ans ou quelques mois, que votre soutien soit ponctuel ou régulier, chacun d'entre vous est le maillon de la grande chaîne d'espoir qui se dessine depuis plusieurs années.

Sans vous, rien ne serait possible. 

Jean-Marie Laurent,  
Président de la *Fédération pour la Recherche sur le Cerveau*



**PLUS D'1  
FRANÇAIS SUR 3  
CONCERNÉ PAR  
LES MALADIES  
DU CERVEAU.**

## SOMMAIRE

Page 1 :

ÉDITORIAL :  
17 ans d'espoir

Page 2 :

L'essentiel de 2016

Page 3 :

Vos dons en 2016 :  
des projets de recherche  
concrets



Page 4 :

AVEC VOTRE SOUTIEN... :  
Financer l'excellence,  
c'est financer l'avenir !

# L'ESSENTIEL DE 2016

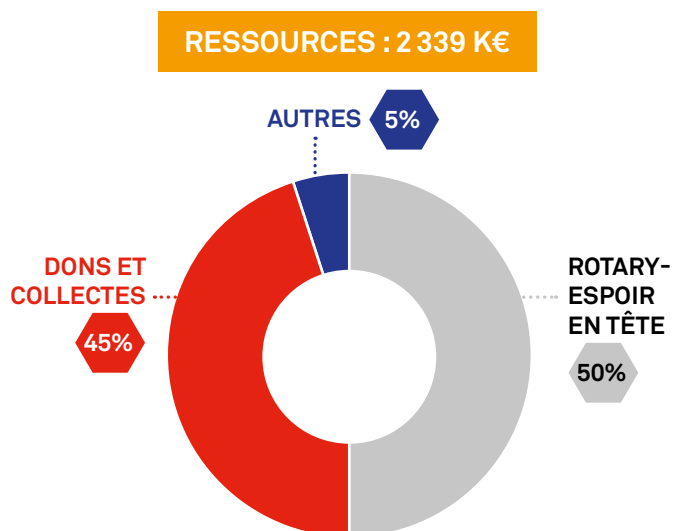


L'Assemblée Générale s'est tenue le 1<sup>er</sup> juin 2017. Ses administrateurs sont des bénévoles élus représentant les associations et fondations qui composent notre fédération. La rigueur et la transparence sont nos piliers : vous trouverez ci-dessous l'utilisation de vos dons en 2016. Le rapport plus détaillé et complet de cette année d'exercice est disponible librement sur notre site ([frcneurodon.org](http://frcneurodon.org)) ou sur simple demande.

## NOS RESSOURCES

Comme vous pouvez le voir sur le schéma ci-dessous, le montant total de nos ressources sur l'année 2016 est de 2,3 millions d'euros. La moitié des dons proviennent de nos amis rotariens à travers leur opération **Espoir en Tête** ayant généré **1,1 millions d'euros**. Les ressources issus des **dons et de la collecte de fonds** (dons sur internet et par courrier, événements en région, Neurodon...) et les legs représentent 45% de nos ressources, soit **1.068k€**. Enfin, les autres ressources ont représenté cette année près de 112k€.

► **100%** DE NOS FINANCEMENTS SONT ASSURÉS PAR LA GÉNÉROSITÉ DE NOS CONCITOYENS, PAR LA PHILANTHROPIE ET PAR LE MÉCÉNAT !



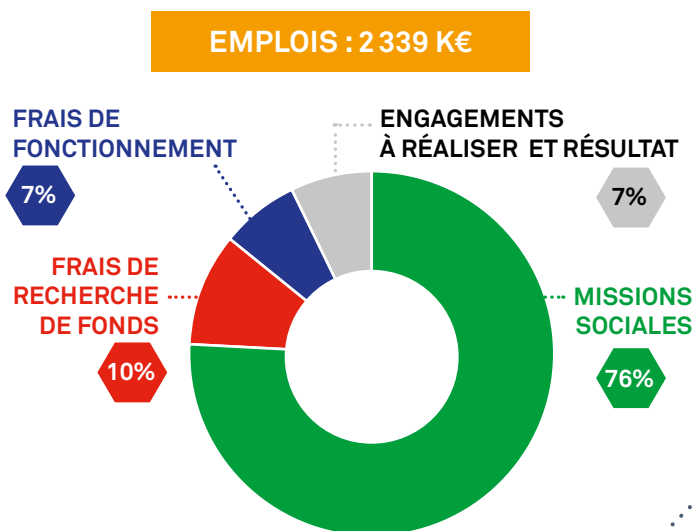
## NOS EMPLOIS

Comment avons-nous utilisé vos dons ?

Chaque euro est précieux. Notre gestion est économe et raisonnée. En 2016, **76% des ressources ont été directement versés pour nos missions sociales**, c'est-à-dire le **financement de la recherche et la sensibilisation auprès du grand public. Soit plus d'1,7 millions d'euros : c'est supérieur à 2015 !** En parallèle, nos dépenses d'appel à la générosité n'excèdent pas 10%, frais indispensables pour collecter. Ce sont nos moyens d'agir. Nos dépenses de fonctionnement (locaux, personnels...) ne comptent que pour 7% de nos ressources. Enfin, les autres emplois représentent **82k€ portés en fonds dédiés pour la recherche Rotary Espoir en Tête 2017** et **94k€ de résultat portés en fonds associatifs pour faire face à nos projets de développement en 2017.**

► **SUR UN DON DE 100€, PRÈS DE 80€ SONT DIRECTEMENT REVERSÉS À NOS MISSIONS SOCIALES.**

CES RATIOS PLACENT, CETTE ANNÉE ENCORE, LA FRC EN BONNE POSITION DE RÉGULARITÉ PARMIS LES ASSOCIATIONS DE COLLECTE DE FOND !



# VOS DONS EN 2016

## DES PROJETS DE RECHERCHE CONCRETS



Pr. Philippe Kahane,  
Président du Conseil  
Scientifique de la FRC

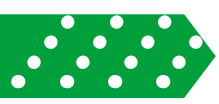
“ Les chercheurs sont comme vous. Nous avons tous au moins une personne atteinte de maladie neurologique ou psychiatrique parmi nos proches. Beaucoup sont aussi des médecins confrontés aux souffrances des malades et des familles. C'est ce qui motive notre acharnement à combattre les maladies du cerveau. ”



## 2016



## 2017



Retour sur **2 projets financés en 2016** sur le thème du sommeil, grâce à vos dons. Ces avancées vont permettre d'étendre les connaissances sur le cerveau dans sa grande complexité.

### ◆ Des troubles du sommeil annonciateurs de la maladie de Parkinson ?

Certaines personnes présentent, à partir de 50-60 ans, un sommeil très agité. Ce trouble apparaît quand leur cerveau extériorise leurs rêves. Plus de 80% des patients affectés développent ensuite, avec le temps, une maladie de Parkinson. Après avoir identifié « le verrou » dont la lésion débloquent les mouvements en plein rêve, l'équipe du Pr Isabelle Arnulf de l'Hôpital Pitié Salpêtrière à Paris travaille à décrire et suivre comment et où le cerveau perd des cellules, pour dans un second temps tester des traitements permettant de réduire cette perte.



Pr Isabelle Arnulf  
Hôpital Pitié Salpêtrière

### ◆ Vers une meilleure compréhension des troubles du sommeil dans les maladies psychiatriques

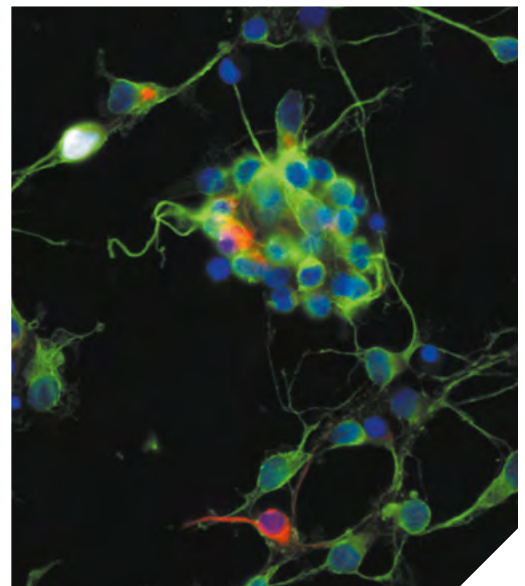
Certains troubles du sommeil (insomnie, hypersomnie, instabilité des rythmes veille/sommeil) sont fréquemment associés à des maladies psychiatriques telles que la dépression ou les troubles bipolaires. L'équipe du Dr Véronique Fabre, du laboratoire Neurosciences Paris Seine, a pour objectif d'évaluer l'implication de certains neurones dans les altérations du sommeil qui caractérisent les patients bipolaires. Cela devrait permettre une meilleure compréhension des mécanismes à l'origine des troubles de l'humeur et d'identifier de nouvelles voies thérapeutiques.



Dr Véronique Fabre  
Laboratoire Neurosciences  
Paris Seine

**E**n 2017, notre appel à projets se porte sur la vie et la mort de nos neurones.

Les chercheurs veulent mieux comprendre les causes de la disparition des neurones afin d'identifier les mécanismes pour la ralentir ou l'éviter. Un challenge des plus ambitieux qui mérite un soutien sans pareil. Comme chaque année, 2017 verra également le financement de gros équipements de recherche grâce à l'opération Rotary-Espoir en Tête, et le cofinancement avec nos associations membres de projets sur leurs pathologies.



Neurone humain

En 2017 encore, avec votre appui, nous continueront nos appels. Il s'agit d'ouvrir des perspectives d'avenir pour mieux répondre à cet enjeu de santé publique, chaque action est vitale ! →





AVEC VOTRE SOUTIEN...

PAR ANNE-MARIE SACCO, DIRECTRICE DÉLÉGUÉE DE LA FRC



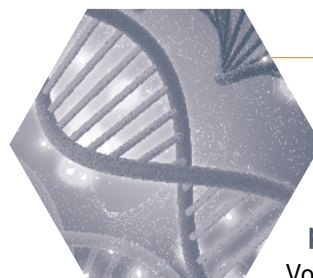
Anne-Marie Sacco,  
Directrice Déléguée de la FRC

# FINANCER L'EXCELLENCE, C'EST FINANCER L'AVENIR !

**D'**année en année, les ressources que nous accordons à la recherche augmentent, preuve de votre confiance et des besoins des chercheurs. Nous espérons pouvoir continuer à mériter votre soutien si important. Au nom de la présidence, du Conseil d'Administration et du Conseil Scientifique, et de toute l'équipe de la FRC Neurodon, nous souhaitons vous adresser nos plus chaleureux remerciements.

*Merci !*

- à vous, si nombreux, à nous accorder votre don par chèque, via notre site internet, ou par prélèvement automatique.
- aux plusieurs centaines de bénévoles dynamiques et impliqués qui ont fait du Neurodon 2017 un succès, aux dizaines de milliers de personnes qui ont acheté une place de cinéma au profit de la recherche grâce à l'opération Rotary-Espoir en Tête, ainsi qu'aux centaines de visiteurs des Jardins Ouverts au profit du Neurodon.
- à nos correspondants dans les régions qui se mobilisent pour faire entendre la « cause du cerveau » aux 4 coins de la France, avec succès.
- à toutes celles et ceux qui ont organisé des événements (courses, marches, quêtes) au profit du Neurodon. Sans oublier bien sûr nos fidèles bénévoles de notre siège : Françoise, Jean-François, Monique, Margot, Sylvie...
- à celles et ceux dont la générosité n'a pas failli dans les moments difficiles, à travers une quête lors de l'enterrement d'un proche ou qui nous ont fait confiance pour nous transmettre un legs ou une assurance-vie.



Combien de projets pourrions-nous financer en 2017 ?

Quels objectifs porter pour 2020 ?

Votre engagement est déterminant pour l'avenir de la recherche neuroscientifique. **90% des projets de recherche que nous recevons n'ont pas la chance de se concrétiser, faute de financement. C'est déchirant.** Pourtant, chaque route mènera à une meilleure connaissance des troubles et des pathologies. Le chemin est long, et votre appui est essentiel !

Pour les équipes que nous aidons, **chaque don est utile.** Par exemple :

**30 €** représentent 2 heures d'utilisation d'un microscope électronique.

**60 €** permettent l'achat de réactifs biologiques.

**120 €** financent des pipettes stériles ou sondes thermiques.

**240 €** payent des produits chimiques pour cultures cellulaires.

Quel qu'il soit, votre geste est utile, efficace, indispensable à ces travaux. Retournez vite votre Bon de Soutien. Pour que nous agissions dans la durée, accordez-nous votre Don Régulier. Reconnue d'Intérêt Général, la FRC est habilitée à recevoir des Legs, donations et assurances-vie exempts de droits de successions et de mutation. Renseignez-vous en toute confidentialité. Ma ligne directe est le 01 58 36 46 42, et mon adresse email : [amsacco.frcneurodon.org](mailto:amsacco.frcneurodon.org). D'avance et du fond du cœur : MILLE FOIS MERCI !

[frcneurodon.org](http://frcneurodon.org) FÉDÉRATION POUR LA RECHERCHE SUR LE CERVEAU - 28 RUE TRONCHET 75009 PARIS

LA LETTRE DE LA FRC - Directeur de la publication : Jean-Marie Laurent - Rédactrice en Chef : Anne-Marie Sacco - Rédaction : toute l'équipe de la FRC - Création artistique : Studio Grand M - Crédits photos : tous droits réservés FRC / iStock / INSERM Imprimeur : CRP France Routage - Commission Paritaire : en cours - Dépôt légal : Août 2017 - ISSN : xxxx-xxxx - Abonnement : 20 € par an

**FRC**  
Fédération pour la  
Recherche sur le Cerveau  
[frcneurodon.org](http://frcneurodon.org)