



ÉDITORIAL

PAR JEAN-MARIE LAURENT,
PRÉSIDENT DE LA FRC NEURODON

L'union fait la force

Depuis bientôt 20 ans, la *Fédération pour la Recherche sur le Cerveau* est une organisation qui **rassemble** toutes celles et ceux qui s'engagent pour faire progresser les

connaissances sur le fonctionnement du cerveau humain afin de remédier à ses dysfonctionnements de nature neurologique et psychiatrique.

Parce que **l'union fait la force**, nous avons voté il y a 2 ans l'ouverture de nos statuts afin de permettre à la FRC de se développer. Cette année, **une nouvelle association rejoint l'union sacrée** : la **Fondation Paralysie Cérébrale**. L'arrivée de cette dernière prouve une nouvelle fois que le cerveau n'est pas seulement touché à un stade avancé de son développement mais aussi à un stade plus précoce, du fœtus jusqu'au nouveau-né. La paralysie cérébrale concerne 1 naissance toutes les 6 heures.



La paralysie cérébrale touche le cortex moteur, zone également concernée dans d'autres maladies telles que la Sclérose Latérale Amyotrophique ou la maladie de Parkinson. Parce que les maladies neurologiques et psychiatriques ont des **points communs**, il est nécessaire de financer la recherche de manière transversale et interdisciplinaire : **comprendre toutes les pathologies pour mieux les vaincre**.

Notre appel à projet 2019 concerne « le cerveau agressé par son environnement ». En améliorant notre compréhension de l'impact de l'environnement sur le cerveau, nous pourrions espérer contrer les maladies. En effet, nombre de situations pathologiques prennent leurs racines dans une réaction de défense du cerveau face à son environnement. Grâce à votre soutien, de nouveaux projets verront le jour, d'autres pourront progresser.

Comme vous le lirez dans les pages suivantes, la totalité de nos ressources financières provient de nos donateurs, de nos partenaires et de nos mécènes. **Pour faire avancer la recherche sur le cerveau l'essentiel, c'est vous !** ◆

Jean-Marie Laurent,
Président de la *Fédération pour la Recherche sur le Cerveau*



© Inserm/Delapierre Patrick

SOMMAIRE

Page 1 :

ÉDITORIAL :
L'union fait la force

Page 2 et 3 :

L'essentiel de 2018
Vos dons en 2018 : des projets
de recherche concrets

Page 4 :

AVEC VOTRE SOUTIEN... :
APPEL À PROJET 2019 :
Il est encore temps d'agir !

frcneurodon.org

L'ESSENTIEL DE 2018

© Inserm/Delapierre Patrick

L'Assemblée Générale s'est tenue le 28 juin dernier. Nos administrateurs sont des bénévoles élus représentant les associations et fondations qui composent notre fédération. La rigueur et la transparence sont nos piliers : vous trouverez ci-dessous l'utilisation de vos dons en 2018. Le rapport complet de cet exercice est disponible librement sur notre site (frcneurodon.org) ou sur simple demande.

▲ NOS RESSOURCES

Comme vous pouvez le voir sur le schéma ci-dessous, le montant total de nos ressources sur l'année 2018 est de 2 378 K€*, après reprise sur fonds associatifs (130K€) et reprise sur fonds dédiés Espoir en Tête (45K€). La moitié des dons proviennent de nos amis rotariens à travers leur opération *Espoir en Tête* ayant généré 978 K€. Nos ressources issues des dons, de la collecte de fonds (dons sur internet et par courrier, événements en région, Neurodon...) et les legs représentent 43% de nos ressources, soit 1018 K€. Enfin, les autres ressources ont représenté l'an passé près de 154 K€.

► **100%** de nos financements sont assurés par la générosité de nos concitoyens, par le mécénat et grâce à l'engagement de nos partenaires.

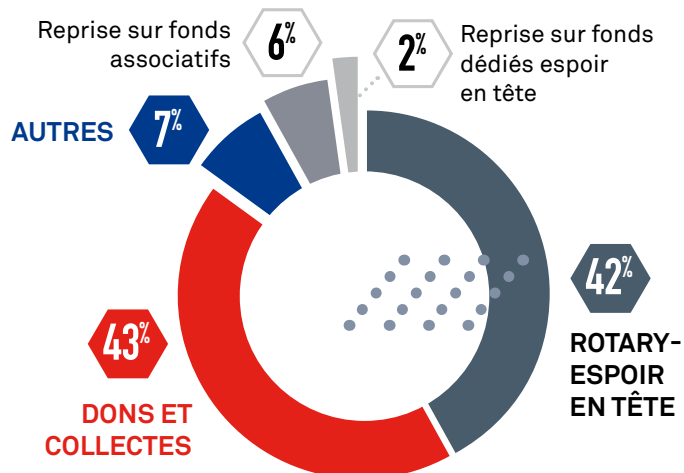
▲ NOS EMPLOIS

Comment avons-nous utilisé vos dons ?

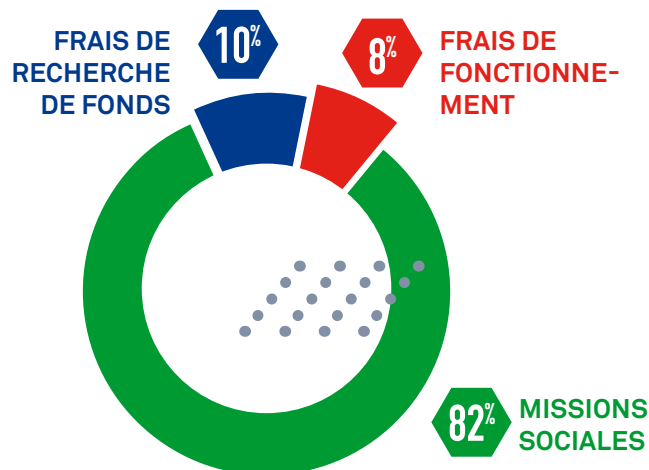
Pour la 3^e année consécutive, la part des ressources attribuées à nos missions sociales a augmenté. Ainsi, en 2018, **82% des ressources soit 1 915 K€, ont été directement versés au financement de la recherche et à la sensibilisation auprès du grand public.** En parallèle, nos dépenses d'appel à la générosité sont de 10%, soit 236 K€, frais indispensables pour collecter. Nos moyens d'agir. Nos dépenses de fonctionnement (locaux, personnels...) ne comptent que pour 7% de nos ressources.

► **SUR UN DON DE 100€, PRÈS DE 82€ SONT DIRECTEMENT REVERSÉS À NOS MISSIONS SOCIALES.** Ces ratios placent, cette année encore, la FRC en bonne position parmi les associations qui collectent des fonds.

RESSOURCES : 2 378 K€



EMPLOIS : 2 378 K€



* Les ressources de l'exercice s'élèvent à 2 198 K€ auxquelles vient s'ajouter la reprise sur les fonds associatifs du montant de l'insuffisance des ressources de l'exercice (130 K€) soit 2 378 K€.



VOS DONNS EN 2018

des projets de recherche concrets



▶ **Jean-Antoine Girault**
Président de notre
Conseil Scientifique

« Le cerveau humain est l'organe le plus complexe que nous connaissons. Avec près de cent milliards de neurones chacun connecté à plusieurs milliers d'autres il est, à sa façon, aussi compliqué que tout le réseau Internet. Le cerveau est le support de notre pensée et de nos actions mais c'est un organe fragile. »



© Inserm/Latron Patrice

2018



Retour sur 2 projets financés en 2018 sur le thème de la plasticité du cerveau grâce à vos dons. Ces avancées vont permettre d'étendre les connaissances sur le cerveau dans sa grande complexité.

▶ **LES CELLULES SOUCHES** : une piste pour réparer les lésions dues à une naissance prématurée

Le cerveau est l'un des organes les plus sensibles à la prématurité et les enfants nés avant terme ont un risque plus élevé de développer des troubles du comportement, de l'apprentissage voire une **paralysie cérébrale**. L'équipe de recherche du **Dr. Bobbi FLEISS** de l'hôpital **Robert Debré** à Paris a pour objectif d'étudier le potentiel thérapeutique des cellules souches mésenchymateuses. Ces résultats permettront de faire avancer les pistes thérapeutiques concernant les lésions causées par une naissance prématurée. Mais ils pourraient être également utiles pour de nombreuses autres pathologies pour lesquelles l'inflammation neuronale joue un rôle important telles que les **AVC** (accident vasculaire cérébral), la maladie de **Parkinson**, la maladie d'Alzheimer et la **sclérose latérale amyotrophique**.



Dr. Bobbi FLEISS
Hôpital Robert Debré

« Mon rêve en tant que chercheuse, est d'apporter une pierre importante à la recherche qui permettra d'identifier une stratégie de protection neuronale qui pourra être mise en place chez les prématurés pour améliorer leurs fonctions cérébrales et leur insertion dans notre société. »

▶ **PARKINSON & HUNTINGTON** : la greffe de neurones sains comme piste de thérapie pour les maladies neurodégénératives

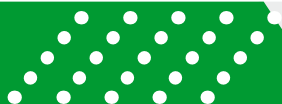
Du fait du vieillissement de la population, les maladies neurodégénératives sont une préoccupation majeure de santé en France. L'équipe du **Dr Erwan BEZARD** de l'**Institut des Maladies Neurodégénératives (IMN) de Bordeaux**, développe une piste thérapeutique, qui consiste à remplacer les neurones endommagés par des cellules souches pluripotentes et pourrait offrir une nouvelle opportunité de traitement. Cette approche pourrait apporter un espoir pour les patients atteints de maladies neurodégénératives comme la **Maladie de Parkinson**, ou la **Maladie d'Huntington**.



Dr Erwan BEZARD
Institut des Maladies
Neurodégénératives
(IMN) de Bordeaux

« Cette étude va permettre de développer des compétences en recherche translationnelle sur les maladies de Parkinson et Huntington, qui iront jusqu'à l'étape de la validation préclinique finale. À moyen terme, si le projet réussit, nous devrions proposer des thérapies symptomatiques innovantes pour ces deux pathologies majeures. »

2019



En 2019, l'appel à projet exceptionnel de la FRC et de ses membres se porte sur le cerveau agressé par son environnement. L'objectif est de comprendre l'impact de nos modes de vie (stress, alimentation, activités physiques et intellectuelles), de nos interactions sociales et familiales ainsi que l'impact des substances chimiques (médicament, drogues, polluants) sur la santé de notre cerveau et sur le déclenchement des pathologies neurologiques et psychiatriques. Comme chaque année, 2019 verra également le financement de gros équipements de recherche grâce à l'opération Rotary-Espoir en Tête.

En 2019 encore, avec votre appui, nous continueront nos appels. Il s'agit d'ouvrir des perspectives d'avenir pour mieux répondre à cet enjeu de santé publique, chaque action est vitale ! ➔



AVEC VOTRE SOUTIEN...

PAR ANNE-MARIE SACCO, DIRECTRICE DÉLÉGUÉE DE LA FRC



Anne-Marie Sacco,
Directrice Déléguée de la FRC

APPEL À PROJET 2019 : IL EST ENCORE TEMPS D'AGIR !

Comme l'écrit notre Président dans son éditorial : « **L'union fait la force !** ». Aujourd'hui, nous avons besoin de vous pour soutenir les équipes de recherches et financer des projets nécessaires à une meilleure compréhension du cerveau et de ses pathologies.



© Inserm/Latron Patrice

Combien de projets pourrons-nous financer en 2019 ?

Cette année, nous avons reçu **162** demandes de financement de la part d'équipes de recherche dans toute la France. Cela représente presque le double de ce que nous recevons habituellement chaque année. Le thème « le cerveau agressé par son environnement » est un sujet majeur sur lequel de nombreux chercheurs souhaitent travailler ! Parmi ces projets, le Conseil Scientifique en a sélectionné 21 particulièrement pertinents et prometteurs. Pourtant, la FRC va pouvoir financer seulement 7 projets, par manque de moyens.

Voici un extrait de la sélection :

- **Interactions sociales et environnement sensoriel : des facteurs protecteurs pour la douleur chez le grand prématuré ?** par l'équipe de recherche du Dr. Pierrick Poisbeau.
- **Les effets des pesticides sur les cellules du cerveau**, par l'équipe de recherche du Dr. Etienne Audinat.

- **L'implication des gènes dans la vulnérabilité au stress et aux maladies psychiatriques**, par l'équipe de recherche du Dr. Stéphanie Daumas.

La liste définitive des projets retenus sera officialisée fin septembre. **Il est encore temps d'agir pour nous aider à soutenir encore plus de projets.** Quel qu'il soit, votre geste est utile, efficace, indispensable à ces travaux. **Chaque don compte !**



Retournez vite votre Bon de Soutien.

Pour que nous agissions dans la durée, accordez-nous votre Don Régulier.

La FRC est habilitée à recevoir des Legs, donations et assurances-vie exempts de droits de successions et de mutation.

Renseignez-vous en toute confidentialité.

Ma ligne directe est le 01 58 36 46 42, et mon adresse email :

amsacco.frcneurodon.org. D'avance et du fond du cœur : MILLE FOIS MERCI !



Certains parmi vous nous ont déjà fait un don cette année. Nous espérons pouvoir continuer de mériter votre soutien dans les mois et les années qui viennent. Mais avant cela, la moindre des choses est que tous les membres de notre *Conseil d'administration*, de notre *Conseil scientifique* et de l'équipe de la FRC vous adressent de chaleureux remerciements. Alors **MERCI** à tous nos donateurs, aux centaines de bénévoles dynamiques, à nos correspondants en région, à ceux qui organisent des collectes, à nos fidèles bénévoles au siège, à nos partenaires et mécènes mais aussi à ceux qui nous ont fait confiance en nous transmettant un legs ou une assurance-vie.



Fédération
pour la Recherche
sur le Cerveau

FÉDÉRATION POUR LA RECHERCHE SUR LE CERVEAU - 28 RUE TRONCHET 75009 PARIS frcneurodon.org

LA LETTRE DE LA FRC - Directeur de la publication : Jean-Marie Laurent - Rédactrice en Chef : Anne-Marie Sacco - Rédaction : toute l'équipe de la FRC - Création artistique : Studio Grand M - Crédits photos : tous droits réservés FRC / INSERM - Imprimeur : S2E impressions - Dépôt légal : AOÛT 2019.