

ÉDITORIAL

PAR JEAN-MARIE LAURENT,
PRÉSIDENT DE LA FRC Neurodon



LA FRC PERSÉVÈRE

Par les temps incertains que nous vivons, une organisation comme la nôtre, a fortiori parce qu'elle vit de la générosité de ses donateurs et de l'appui de ses membres, doit avoir une ligne directrice forte, affirmée et pérenne.

Depuis la création de la FRC en l'an 2000, cette ligne directrice se résume en un mot : la transversalité. C'est-à-dire que nous soutenons des travaux de chercheurs qui concernent plusieurs maladies du cerveau, voire toutes.

C'est le cas depuis 2019 avec la thématique très transversale : « *Cerveau et environnement* ». En pages centrales de cette *Lettre de la FRC*, nous vous proposons un bilan provisoire de notre *Appel à Projets de Recherche 2022* sur « *L'adaptation du cerveau à son environnement* ». Vous constaterez que celui-ci n'est pas fini. Bien que 11 projets soient déjà sûrs d'être financés grâce à vous et avec le soutien de certains de nos membres, il nous reste 4 autres projets à soutenir d'urgence pour que cette année en cours soit une réussite. Chaque don de votre part contribuera à ce que nous atteignons cet objectif.

Votre page 4 nous projette vers l'avenir. Vous lirez que nous allons encore renforcer l'aspect transversal de nos actions. Dans les 3 ans qui viennent, nous initions un nouveau programme de recherche sur le thème : « *Au croisement des maladies du cerveau* ». Dès la rentrée, la FRC et ses membres ont lancé leur *Appel à Projets de Recherche 2023* axé sur « *Les mécanismes biologiques communs aux maladies du cerveau* ». Les candidatures des chercheurs nous sont déjà parvenues. Mi-décembre, nous publierons la pré-sélection de notre Conseil Scientifique.

Ainsi voyez-vous qu'année après année, nous poursuivons avec détermination notre combat contre les pathologies neurologiques et psychiatriques, et ceci au bénéfice des millions de malades et de leurs familles qui en sont atteints.

Donnez pour la FRC ! Avec vous, la recherche avance et les thérapeutiques progressent. Merci de votre générosité.

Très sincèrement et bien cordialement,

Jean-Marie Laurent, Président de la *Fédération pour la Recherche sur le Cerveau*

SOMMAIRE

Page 1 :

ÉDITORIAL

LA FRC PERSÉVÈRE

Page 2 et 3 :

DOSSIER

Résultats provisoires :
projets de recherche
financés en 2022

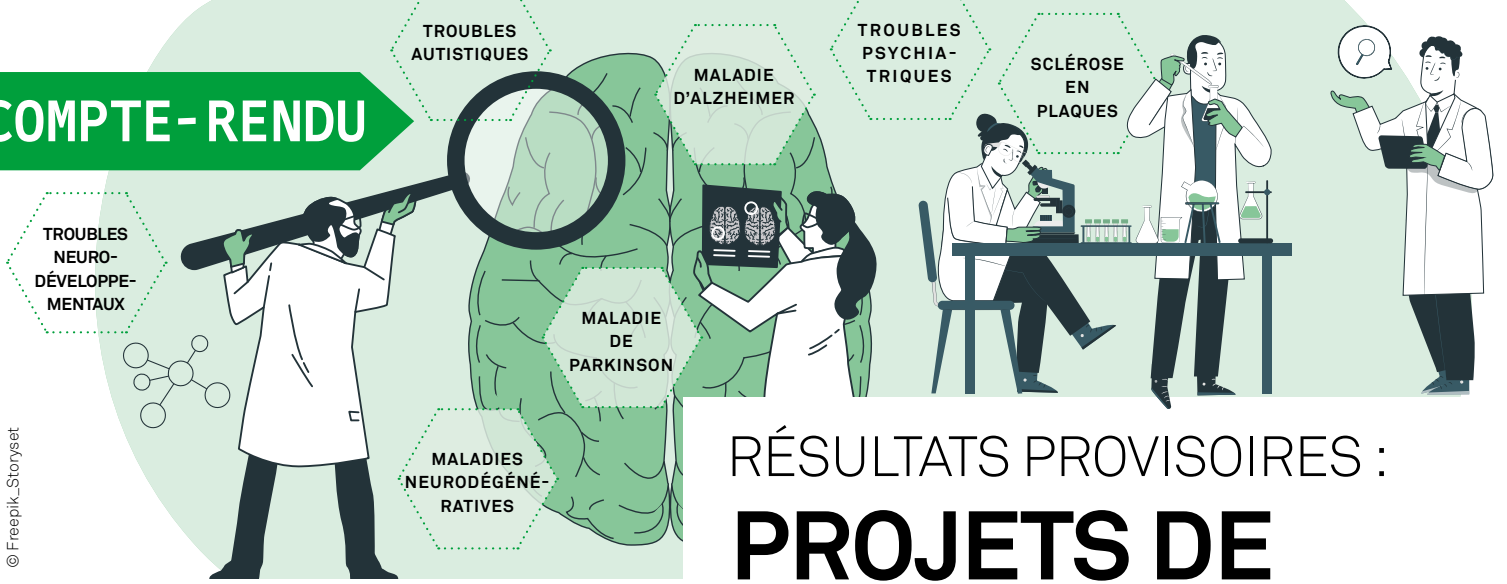
Page 4 :

AVEC VOTRE SOUTIEN...

La FRC en 2023 et après.

COMPTE-RENDU

© Freepik_Storyset



RÉSULTATS PROVISOIRES : PROJETS DE RECHERCHE FINANCÉS EN 2022

Dans le cadre de notre *Appel à Projets de Recherche* de cette année sur « *L'adaptation du cerveau à son environnement* », notre *Conseil Scientifique* a sélectionné 23 projets méritant d'être financés. Grâce à vous et à nos membres, nous sommes déjà sûrs de pouvoir en soutenir 11. Les voici.

AVEC LE SOUTIEN DE



Laurence GOUTEBROZE
INSTITUT DU FER À MOULIN
(PARIS)

PROJET : *Les mécanismes de plasticité de la myéline.*

APPLICATIONS : sclérose en plaques, schizophrénie, troubles bipolaires et autistiques.

MERCI À NOS DONATEURS

Romain BARRES
INSTITUT DE PHARMACOLOGIE MOLÉCULAIRE ET CELLULAIRE
(VALBONNE)

PROJET : *Influence de l'alimentation sur le risque de troubles neuro-développementaux chez la descendance.*

APPLICATIONS : maladies neuro-développementales, dont l'autisme.

MERCI À NOS DONATEURS

Jérôme PRADO
CENTRE DE RECHERCHE EN NEUROSCIENCES (LYON)

PROJET : *Comment le cerveau des enfants s'adapte à un environnement socio-économique défavorable ?*

APPLICATIONS : la santé mentale et physique des enfants.

MERCI À NOS DONATEURS

Aleksandra DECZKOWSKA
INSTITUT PASTEUR
(PARIS)

PROJET : *Rythme circadien, plexus choroïdes et vieillissement du cerveau.*

APPLICATIONS : préserver la santé du cerveau lors du vieillissement.

MERCI À NOS DONATEURS

Pierre-Yves PLAÇAIS
LABORATOIRE DE PLASTICITÉ DU CERVEAU (PARIS)

PROJET : *Comment le cerveau reprogramme son métabolisme en situation de jeûne ?*

APPLICATIONS : maladies neurodégénératives, épilepsie.

MERCI À NOS DONATEURS

Mathieu LETELLIER
INSTITUT INTERDISCIPLINAIRE DE NEUROSCIENCES (BORDEAUX)

PROJET : *Comment les neurones choisissent de conserver certaines connexions face à d'autres au cours de la vie ?*

APPLICATIONS : meilleure connaissance des circuits neuronaux pendant les périodes critiques du développement.





MERCI
À NOS
DONATEURS

Stéphane MARINESCO
CENTRE DE RECHERCHE
EN NEUROSCIENCES (LYON)

PROJET : *Les effets d'un régime faible en glucides après un traumatisme crânien.*

APPLICATIONS : améliorer la neuro-protection lors de lésions cérébrales.

MERCI
À NOS
DONATEURS

Agnès NADJAR
NEUROCENTRE MAGENDIE
(BORDEAUX)

PROJET : *La microglie, une nouvelle approche thérapeutique contre l'obésité.*

APPLICATIONS : identifier des cibles moléculaires pour traiter l'obésité, facteur de risque majeur des maladies neurodégénératives et psychiatriques.

MERCI
À NOS
DONATEURS

Ariel DI NARDO
CIRB DU COLLÈGE DE FRANCE
(PARIS)

PROJET : *Mieux comprendre les troubles psychiatriques induits par une infection lors de la grossesse.*

APPLICATIONS : de nouveaux médicaments contre les troubles psychiatriques.

MERCI
À NOS
DONATEURS

Tania VITALIS
HÔPITAL ROBERT DEBRÉ
(PARIS)

PROJET : *Impact d'un déficit en sérotonine sanguine maternelle sur le développement cérébral de la descendance.*

APPLICATIONS : meilleure prise en charge des enfants atteints de troubles du spectre autistique.

AVEC LE
SOUTIEN DE



Pascal FOSSAT
INSTITUT DES MALADIES
NEURODÉGÉNÉRATIVES (BORDEAUX)

PROJET : *Comprendre la douleur chronique dans la maladie de Parkinson.*

APPLICATIONS : une meilleure qualité de vie pour les patients parkinsoniens.



Ces chercheurs nous écrivent : « **Je remercie la FRC et ses donateurs de leur confiance** » ; ou : « **Nous souhaitons remercier la FRC et ses donateurs pour leur soutien** » ; et : « **Nous tenons à remercier sincèrement les donateurs de la FRC pour leur générosité et leur confiance** » ; et encore : « **Je remercie grandement la FRC et ses donateurs pour leur soutien à ce projet de recherche** ».
Ces remerciements vous sont dus.



Si la **FRC** est déjà certaine de pouvoir financer ces 11 projets de recherche parmi les 23 choisis par notre **Conseil Scientifique**, il en reste donc 12 à soutenir. Nous savons que ce ne sera pas possible. D'ici la fin de l'année, **notre objectif** est de financer au moins **4 projets supplémentaires**, ce qui ferait **un total de 15 projets aidés en 2022**, soit un de plus que l'an passé. Sans préjuger des décisions de notre **Conseil Scientifique**, voici 4 exemples de ces projets en attente de financement :

PROJET : **Améliorer la récupération des déficits sensoriels de la main.**

APPLICATIONS : valider une nouvelle application clinique pour les patients victimes de dystonie, AVC ou paralysie cérébrale.

PROJET : **Comment le stress en début de vie peut rendre vulnérable aux maladies mentales ?**

APPLICATIONS : prévention des troubles de la santé mentale.

PROJET : **Les effets de la consommation d'un régime riche en graisses pendant l'adolescence sur la mémoire.**

APPLICATIONS : révéler des cibles thérapeutiques par l'étude d'une région cérébrale altérée dans l'épilepsie.

PROJET : **Conséquences d'une infection parasitaire sur l'exacerbation de la maladie d'Alzheimer.**

APPLICATIONS : des perspectives de traitements ciblés pour les malades.



Le don que vous ferez aujourd'hui contribuera à ce que 4 projets de recherche voient le jour et deviennent des réalités dès cette année 2022. Par ailleurs, la FRC a déjà commencé à préparer très activement l'avenir et 2023. →



AVEC VOTRE SOUTIEN ...

PAR ANNE-MARIE SACCO, DIRECTRICE DÉLÉGUÉE DE LA FRC

Anne-Marie Sacco,
Directrice Déléguée de la FRC



LA FRC EN 2023 ET APRÈS



Alzheimer, Parkinson, épilepsie, schizophrénie, sclérose en plaques, dépression et autres, toutes ces maladies touchent des millions de personnes et leurs proches et elles atteignent notre cerveau. La FRC et ses membres veulent les combattre simultanément. Pour ce faire, notre conviction est que les chercheurs doivent travailler sur les nombreux points communs présentés par les pathologies neurologiques et psychiatriques.

LA FRC AU CROISEMENT DES MALADIES DU CERVEAU

Après 4 ans (2019-2022) passés à œuvrer sur la thématique transversale « **Cerveau et environnement** », la **FRC** et ses membres initient un nouveau programme de recherche triennal (2023-2025), toujours placé sous le mot d'ordre de la transversalité sur le thème « **Au croisement des maladies du cerveau** ». Parce que les pathologies de notre système nerveux central ont des symptômes similaires, des mécanismes pathologiques identiques, des facteurs de risque communs, et surtout des solutions thérapeutiques communes. En approfondissant tous ces sujets, il est donc possible de faire reculer en même temps plusieurs maladies du cerveau, voire toutes !



NOTRE APPEL À PROJETS 2023

Dans cet esprit dès la rentrée, la **FRC** et ses membres ont lancé leur **Appel à Projets de Recherche 2023** titré : « **Les mécanismes biologiques communs aux maladies du cerveau** ». Les équipes de recherche consultées sont conviées à travailler sur :

- ◆ les agressions extérieures communes de type pathogènes (virus, bactéries, parasites, etc.),
- ◆ les dysfonctionnements communs qui affectent l'intégrité des cellules nerveuses (inflammations, stress oxydatif, protéinopathies, etc.),
- ◆ les mécanismes pathologiques génétiques ou épigénétiques communs à plusieurs maladies du cerveau.

Les chercheurs devaient nous adresser leurs candidatures avant le jeudi 6 octobre dernier. Notre Conseil Scientifique fera connaître les résultats de sa première sélection mi-décembre prochain. Ce processus est actuellement en cours.

+ MAIS AVANT CELA, DANS L'IMMÉDIAT

La meilleure manière de bien préparer 2023 commence bien sûr d'abord par le fait de **réussir 2022** ! Comme vous l'avez lu pages précédentes, notre **Appel à Projets de Recherche** de cette année sur « **L'adaptation du cerveau à son environnement** » n'est **pas terminé**. Tandis que la **FRC** est maintenant assurée de pouvoir **financer 11 projets** que nous vous avons résumés, notre ambition est de faire **plus et mieux** que l'an passé. Pour cela, il faudrait que nous ayons les **moyens de soutenir au moins 4 autres projets**. C'est possible. Nous avons confiance en vous. Nous comptons sur **vous** et sur **votre générosité**. Quel que soit le **geste** que vous ferez aujourd'hui, il représente des **équipements** ou des **consommables indispensables aux travaux des chercheurs**.

+ Retournez vite votre **Bon de Soutien**. Permettez-nous d'agir dans la **durée** en nous accordant votre **Don Régulier**. La **FRC** peut recevoir des **legs, donations** et produits d'**assurances-vie**. Renseignez-vous en toute confidentialité. Ma ligne directe est le **01 58 36 46 42** et mon adresse email : **amsacco@frcneurodon.org**.
D'avance et du fond du cœur : mille fois MERCI !



contre les maladies neurologiques et psychiatriques.

